

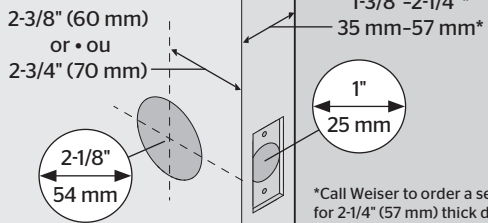


Required tools Outils nécessaires	Parts in the box Pièces dans la boîte		
	Latch Loquet 	Screws Vis 	Strike Gâche
Additional tools (if needed) Outils additionnels (si requis) wood block bloc en bois	SmartKey® tool (SmartKey locks only) Outil SmartKey (serrures SmartKey seulement) 	Keys Clés 	Knobs Poignées
			Cylinder Cylindre

1 Prepare door and check dimensions Préparation de la porte et vérification des dimensions

If drilling a new door, use the supplied template and the complete door drilling instructions available at weiserlock.com/doorprep

Si vous percez une nouvelle porte, utilisez le gabarit fourni et consultez les instructions complètes sur le perçage de la porte à weiserlock.com/doorprep



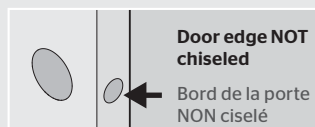
*Call Weiser to order a service kit for 2-1/4" (57 mm) thick doors.

*Appelez Weiser pour commander une trousse de service pour portes d'une épaisseur de 2 1/4 po (57 mm).

2 Install latch face Installation de la face du loquet

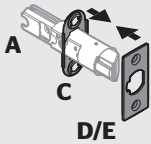


OR
OU



Install backplate and rectangular faceplate.

Installez la plaque intérieure et la tête rectangulaire.

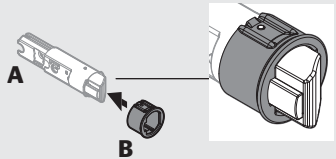


Ensure faceplate and backplate snap together.

Assurez-vous que la plaque intérieure et la tête s'enclenchent bien ensemble.

Install drive-in collar.

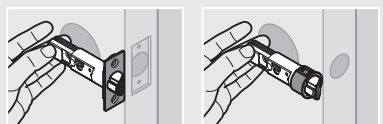
Installez le collier de guidage.



3 Adjust the backset of the latch (if needed) Ajustement de l'écartement du loquet (au besoin)

A Hold the latch in front of the door hole, with the latch face flush against the door edge.

Maintenez le loquet en face du trou de la porte, avec la face du loquet à niveau avec le bord de la porte.

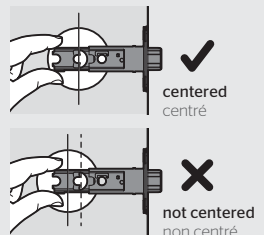


B If the latch holes are centered in the door hole, no adjustment is required. Proceed to step 4.

If the latch holes are NOT centered, adjust latch. See "Latch Adjustment" (step 3C).

Si les trous de verrouillage sont centrés dans le trou de la porte, aucun ajustement n'est nécessaire. Passez à l'étape 4.

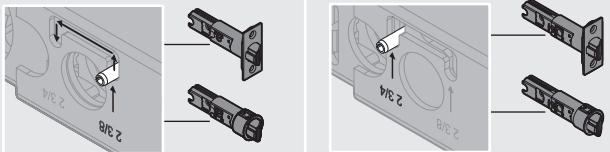
Si les trous de verrouillage NE sont PAS centrés, ajustez le loquet. Voir « Ajustement du loquet » (étape 3C).



C Latch Adjustment (only if needed)
Ajustement du loquet (seulement si nécessaire)

Move the pin to extend the latch.

Déplacez la goupille pour déployer le loquet.



Instructions continue on reverse
Suite des instructions au verso



Drilling Template
Gabarit de perçage

Template is only needed if a new hole must be drilled in the door.
Le gabarit n'est nécessaire que si un nouveau trou doit être percé dans la porte.

Edge of the door
Bord de la porte

Face of the door
Face de la porte

Fold
Plier

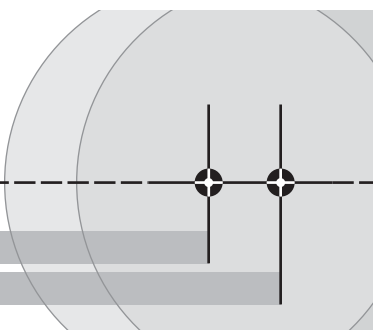
Centerline
Ligne médiane

2-3/8" (60 mm)

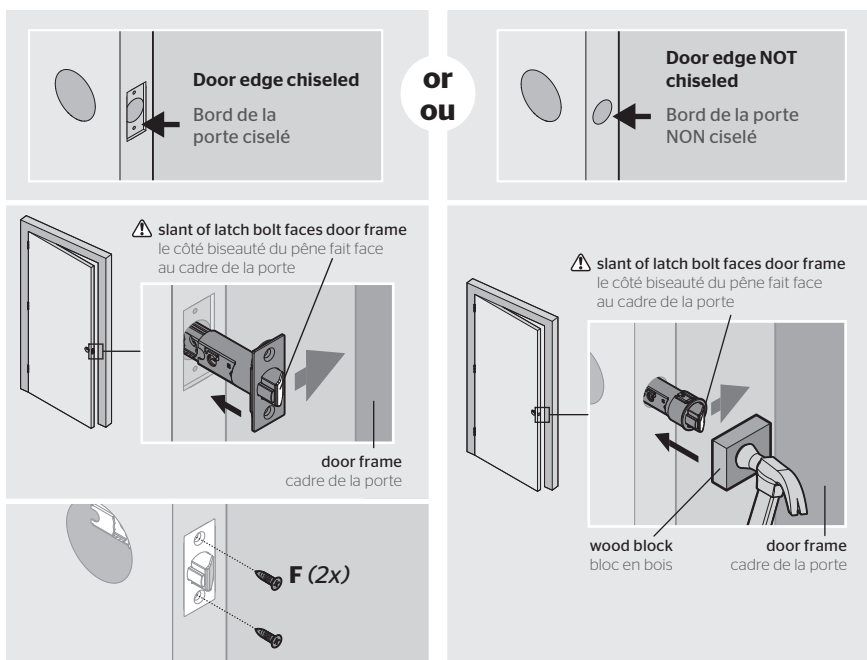
2-3/4" (70 mm)

Backset • Écartement

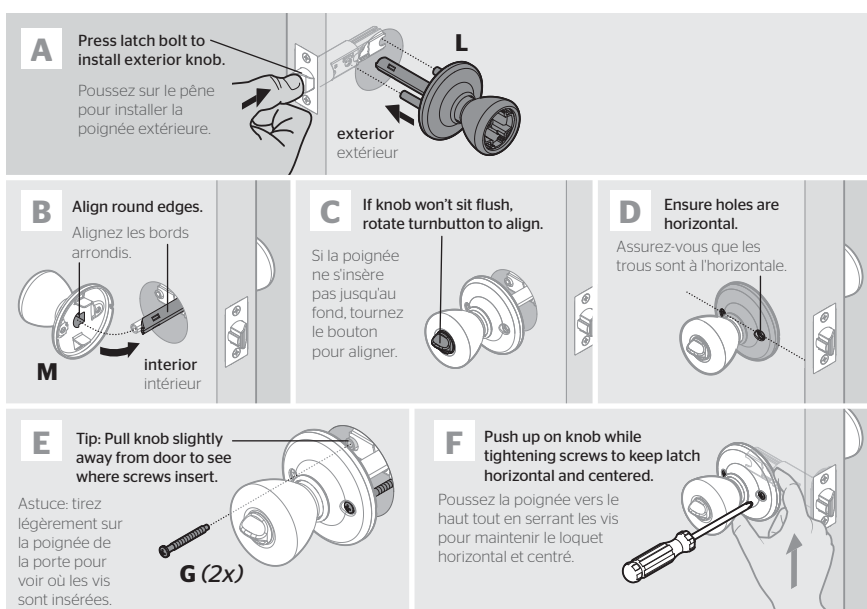
2-1/4" (57 mm)
1-3/4" (44 mm)
1-3/8" (35 mm)



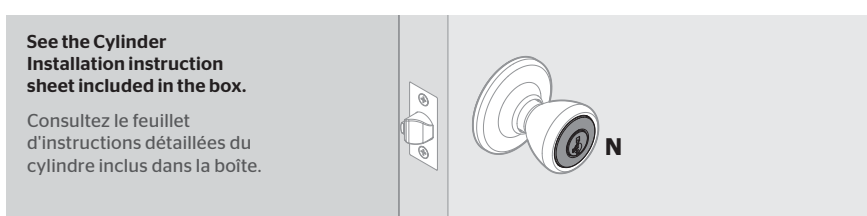
4 Install latch Installation du loquet



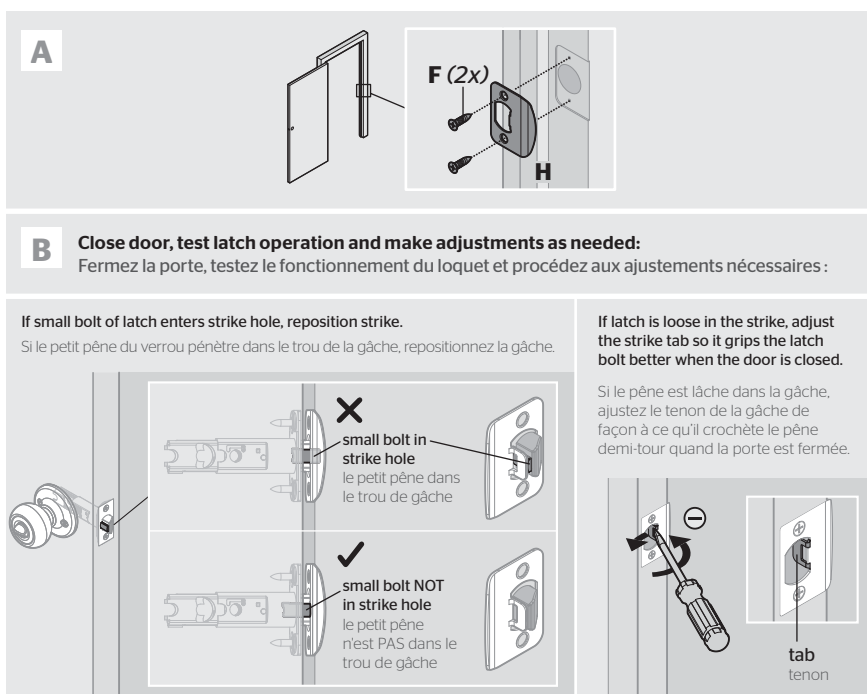
5 Install knobs Installation des poignées



6 Install cylinder in exterior knob Installation du cylindre dans la poignée extérieure



7 Install strike on door frame Installation de la gâche sur le cadre de porte



⚠️ WARNING: This Manufacturer advises that no lock can provide complete security by itself. This lock may be defeated by forcible or technical means, or evaded by entry elsewhere on the property. No lock can substitute for caution, awareness of your environment, and common sense. Builder's hardware is available in multiple performance grades to suit the application. In order to enhance security and reduce risk, you should consult a qualified locksmith or other security professional.

⚠️ AVERTISSEMENT: Le fabricant tient à vous aviser qu'aucun verrou ne peut à lui seul offrir une sécurité complète. Ce verrou peut être mis hors d'état par la force ou des moyens techniques ou être évité par l'utilisation d'une autre entrée sur la propriété. Aucun verrou ne peut remplacer la surveillance de votre environnement et le bon sens. Différentes qualités de matériel d'installation sont offertes pour différentes applications. Afin d'augmenter la sécurité et de réduire le risque, vous devriez consulter un serrurier qualifié ou un autre professionnel de la sécurité.